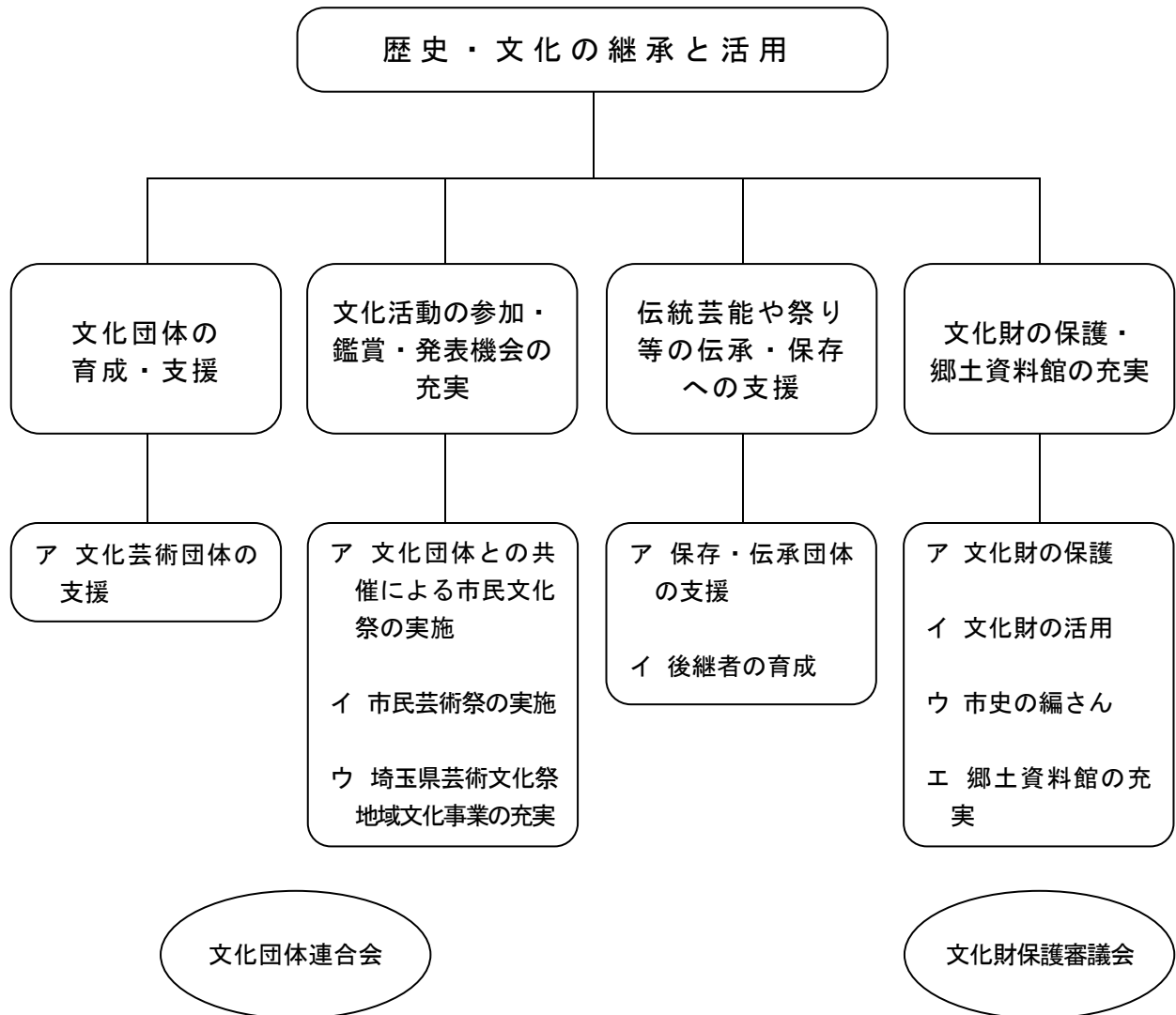


文化活動と文化財



市指定無形民俗文化財（除堀の獅子舞）

1 平成29年度 文化活動と文化財保護の具体的施策



2 平成29年度 主な文化事業

事業名	内容	期 日	場 所	
久喜市美術展	絵画 彫刻 工芸	日本画・洋画・彫刻・工芸の作品を 展示します。 H29. 9. 28(木) } H29. 10. 2(月)	久喜総合文化会館 広域文化展示室	
	書	書・篆刻の作品を展示します。 H29. 10. 26(木) } H29. 10. 30(月)	久喜総合文化会館 広域文化展示室 ・ 視聴覚ライブラリー室	
	写真	テーマは自由、単写真及び組写真の 作品を展示します。 H29. 11. 15(水) } H29. 11. 20(月)	久喜総合文化会館 広域文化展示室	
市民文化祭	菖蒲 地区	祭囃子、大正琴、民謡、将棋大会、 幼稚園・小中学生の美術作品の展 示、アメリカローズバーグ市との国 際交流の紹介、菖蒲文化団体連合会 加入団体及び地区内住民の絵画、 書、工芸等の作品展示 など	H29. 10. 29(日) } H29. 11. 5(日)	菖蒲文化会館 (アミーゴ)
	栗橋 地区	栗橋文化協会加入団体及び地区内 住民の舞踊、民謡、ギター、フラダ ンス、三味線、オカリナ等の発表、 書、絵画、写真、木彫り、陶芸、手 芸等の作品の展示、ソーシャルダンス パーティー など	H29. 10. 28(土) } H29. 10. 29(日)	栗橋文化会館 (イリス) ・ 栗橋B & G 海洋センター
	鷺宮 地区	鷺宮文化団体連合会加入団体及び 地区内住民の書、絵画、手工芸等の 作品の展示、獅子舞、催馬楽神楽、 鷺宮太鼓等伝統芸能保存会による 発表 など	H29. 10. 28(土) } H29. 10. 29(日)	鷺宮総合支所及び コミュニティ広場
吹奏楽フェスティバル	市内中学及び高校の吹奏楽部、並び に社会人吹奏楽団体、さらに、県内 の実力ある高校の吹奏楽部による、 若さ溢れるハイレベルな音楽の演奏	H29. 11. 12(日)	久喜総合文化会館 大ホール	
埼玉県美術展覧会 久喜市入選作品展	「埼玉県美術展覧会」(通称 県展) に出品した久喜市民の作品の中で、 入選以上の作品を展示します。	H29. 11. 24(金) } H29. 11. 27(月)	久喜総合文化会館 広域文化展示室	
市民芸術祭	市内で活動する各種ダンス、合唱、 民謡、舞踊、吟詠等の表現芸術団体 の発表と、市内幼稚園児の合唱、市 内中学校演劇部の劇 など	H30. 1. 21(日)	久喜総合文化会館 小ホール	
音楽の街 久喜市 街かどコンサート	市民が気軽に音楽に触れる機会や 活動の場を提供し、音楽文化の創 造・発信・交流を進めるため、「街 かどコンサート」を実施します。	H29. 4. 1(土)、 H29. 4. 29(土)、 H29. 6. 17(土) H29. 6. 24(土)ほか、 4回程度実施予定	毎日興業アリーナ 久喜、久喜総合文 化会館、菖蒲総合 支所ほか、4か所 程度	

3 指定文化財一覧

H29. 4. 1現在

No.	種別	名称	指定年月日	所在地	所有者(保持団体)
1	国有・絵	紙本著色伝貞巖和尚像	大03.04.17	本町7-2-18	甘棠院
2	国有・工	太刀	大03.04.17	鷺宮1-6-1	鷺宮神社
3	国有・工	線刻阿弥陀五佛鏡像	昭28.11.24	久喜北2	個人宅
4	国民・無民	鷺宮催馬楽神楽	昭51.05.04	鷺宮	催馬楽神楽保存会
5	国認・工	九曜菊散双雀鏡	昭24.04.13	本町7-2-18	甘棠院
6	国認・工	十三仏版木	昭23.04.27	本町7-2-18	甘棠院
7	県有・建	下新堀久伊豆神社本殿(付棟札2枚)	平03.03.15	菖蒲町新堀600	下新堀久伊豆神社
8	県有・絵	絹本着色足利政氏像	昭51.03.30	本町7-2-18	甘棠院
9	県有・絵	絹本着色如意輪観音像	平06.03.16	菖蒲町菖蒲655	吉祥院
10	県有・絵	絹本着色地藏菩薩像	平06.03.16	菖蒲町菖蒲655	吉祥院
11	県有・絵	絹本着色五大尊像	平06.03.16	菖蒲町菖蒲655	吉祥院
12	県有・工	銅製双鶴蓬萊文鏡	昭31.11.01	鷺宮1-6-1	鷺宮神社
13	県有・工	銅製桐文方鏡	昭39.03.27	鷺宮1-6-1	鷺宮神社
14	県有・工	銅製御正体	昭39.03.27	鷺宮1-6-1	鷺宮神社
15	県有・工	銅製蓬萊文鏡	昭39.03.27	鷺宮1-6-1	鷺宮神社
16	県有・彫	木造釈迦如来坐像	昭53.03.28	鷺宮3-6-1	霊樹寺
17	県有・古	鷺宮神社文書	昭39.03.27	鷺宮1-6-1	鷺宮神社
18	県記・史	足利政氏館跡及び墓	大14.03.31	本町7-2-18	甘棠院
19	県記・史	天王山塚	昭06.03.27	菖蒲町上栢間3284-1	神明神社・正法院
20	県記・史	寛保治水碑	昭03.03.31	鷺宮1-6-1	鷺宮神社
21	県記・天	菖蒲のフジ	昭27.03.31	菖蒲町菖蒲552	菖蒲神社
22	県記・天	神明神社の社叢	昭52.03.29	菖蒲町上栢間3366	神明神社
23	県記・天	中川低地の河畔砂丘群 西大輪砂丘	平28.03.15	西大輪	雷電社
24	県記・旧	神道無念流戸賀崎氏練武遺跡	昭18.03.31	上清久	個人宅
25	県記・旧	栗橋関跡	昭36.09.01	栗橋北2-7	久喜市
26	市有・古	私立学校明倫館関係資料	昭47.08.18	江面	個人宅
27	市有・古	神道無念流戸賀崎練武道場関係資料	昭47.08.18	上清久	個人宅
28	市有・考	建長板石塔婆	昭47.08.18	久喜北1-8-53	遍照院
29	市記・天	清福寺の大イチョウ	昭48.03.16	下清久360	清福寺
30	市有・考	建治板石塔婆	昭48.03.16	除堀471	旧医王院
31	市民・無民	除堀の獅子舞	昭51.03.26	除堀地区	除堀獅子舞保存会
32	市有・歴	太田袋の高札付古文書	昭51.03.26	太田袋	個人宅
33	市有・古	上早見村古文書	昭51.03.26	下早見85-1	久喜市公文書館
34	市有・歴	八雲神社の神輿	昭53.11.17	本町1-1224	八雲神社
35	市有・古	木村家文書	昭53.11.17	野久喜	個人宅
36	市有・彫	善徳寺の木造阿弥陀如来立像及両脇侍像	昭53.11.17	江面864	善徳寺
37	市記・天	川瀬家のイヌマキ	昭60.04.01	青毛4	個人宅
38	市記・天	鷺宮神社のマツ並木	昭60.04.01	下早見713先	マツ並木保存会
39	市有・古	内田家文書(付地租改正測量用具)	昭60.04.01	所久喜	個人宅
40	市有・古	茂木家文書	昭63.04.01	除堀	個人宅
41	市有・古	早川家文書	昭63.04.01	下早見85-1	久喜市公文書館
42	市有・歴	「遷善館」扁額	平08.04.01	久喜中央3	個人宅
43	市有・歴	「彌堅」扁額	平08.04.01	久喜中央4	個人宅
44	市有・歴	埼玉梨の功労者五十嵐八五郎報恩碑	平08.04.01	六万部1344-1	久喜市
45	市有・古	榎本家文書	平11.04.01	久喜中央3	個人宅
46	市有・古	土屋家文書	平11.04.01	久喜中央1	個人宅
47	市有・歴	「撫山先生終焉之地」碑	平12.04.01	久喜中央2	個人宅
48	市有・歴	撫山中島先生之墓	平12.04.01	本町1-9-56	光明寺

49	市民・無民	久喜八雲神社の山車行事(天王様・提灯祭)	平 16.04.01	久喜市	久喜市祭典委員会
50	市有・歴	旧医王院薬師堂棟札	平 16.04.01	除堀 1291	不動寺
51	市民・無民	上清久八坂神社の山車行事(天王様)	平 17.04.01	上清久	上清久祭典委員会
52	市有・古	永濱家文書	平 17.04.01	本町 2	個人宅
53	市有・彫	木造聖観音菩薩坐像及び厨子	昭 60.06.04	菖蒲町小林 2279	妙福寺
54	市有・古	福田家文書	昭 60.06.04	菖蒲町上栢間	個人宅
55	市有・彫	木造毘沙門天立像	平 01.02.20	菖蒲町菖蒲 4531	長福寺
56	市有・考	阿弥陀種子板石塔婆	平 01.02.20	菖蒲町上栢間	個人宅
57	市有・民	上新堀久伊豆神社絵馬	平 04.03.23	菖蒲町新堀 2346	上新堀久伊豆神社
58	市有・民	菖蒲神社絵馬	平 04.03.23	菖蒲町菖蒲 552	菖蒲神社
59	市有・民	台久伊豆神社絵馬	平 04.03.23	菖蒲町台 855	台久伊豆神社
60	市有・彫	円空作木造不動明王坐像	平 04.11.30	菖蒲町河原井 137	幸福寺
61	市有・民	八雲神社の山車	平 06.03.31	菖蒲町柴山枝郷 77	八雲神社
62	市有・彫	円空作木造如来形立像	平 10.02.20	菖蒲町新堀 667	西願寺
63	市有・彫	木造裸形阿弥陀如来立像	平 10.02.20	菖蒲町柴山枝郷	常観堂
64	市有・彫	木造十一面観音立像	平 10.02.20	菖蒲町上栢間 2767	正法院
65	市記・史	旗本内藤家歴代の墓所(宝篋印塔ほか)	平 19.03.29	菖蒲町下栢間 2639	善宗寺
66	市有・歴	善宗寺嘉永三年銘宝篋印塔及び宝塔記碑	平 19.03.29	菖蒲町下栢間 2639	善宗寺
67	市有・彫	炮烙地蔵	昭 53.03.29	栗橋東 3-15-7	新町
68	市有・歴	六角名号塔	昭 53.03.29	栗橋東 3-7-24	深廣寺
69	市有・彫	木造単信上人椅像	昭 53.03.29	栗橋東 3-7-24	深廣寺
70	市記・史	並木五郎平の墓	昭 53.03.29	栗橋東 3-7-24	深廣寺
71	市有・彫	乾漆地蔵菩薩立像	昭 53.03.29	栗橋北 2-14-16	経蔵院
72	市有・民	八幡神社歌舞伎絵馬	昭 53.03.29	佐間 577	佐間地区
73	市記・史	会津見送り稻荷の内殿及び御神体	昭 53.03.29	栗橋東 6	個人宅
74	市記・史	静御前の墓	昭 53.03.29	栗橋中央 1-2	静御前遺跡保存会
75	市有・彫	木造地蔵菩薩立像	昭 53.03.29	北広島 1328	北広島地区
76	市有・彫	木造阿弥陀如来立像	昭 53.03.29	栗橋東 3-14-14	顕正寺
77	市記・史	梅澤太郎右衛門の墓	昭 56.06.12	栗橋東 3-8-15	浄信寺
78	市記・史	池田鴨之介の墓	平 03.05.14	栗橋東 3-14-14	顕正寺
79	市記・史	一里塚	平 04.07.30	小右衛門 517-3	真光寺
80	市有・民	八坂神社の神輿	平 07.10.02	栗橋北 2-15-1	八坂神社
81	市有・古	島田家文書	平 18.04.27	鷺宮 5-33-1	郷土資料館
82	市有・建	吉田家水塚	平 20.06.26	伊坂 1562	久喜市
83	市有・古	岡田家文書	平 20.06.26	中里	個人宅
84	市有・彫	木造薬師如来坐像	昭 38.08.10	上内 1282	寿徳寺
85	市有・古	白石家文書	昭 38.08.10	西大輪 2	個人宅
86	市有・古	相沢家文書	昭 38.08.10	葛梅 2	個人宅
87	市有・古	密蔵寺の古文書	昭 38.08.10	東大輪 175	密蔵寺
88	市有・古	迦葉院関係資料	昭 38.08.10	鷺宮 6-16-1	迦葉院
89	市民・無民	八甫の獅子舞	昭 52.07.18	八甫	八甫獅子舞保存会
90	市民・無民	西大輪の獅子舞	昭 52.07.18	西大輪	西大輪獅子舞保存会
91	市民・無民	中妻の獅子舞・棒術	昭 52.07.18	中妻	中妻獅子舞・棒術保存会
92	市記・天	旧渡辺多門家のタブノキ	昭 52.07.18	上川崎	個人宅
93	市有・古	田口家の文書	昭 52.07.18	東大輪	個人宅
94	市有・歴	鷺宮神社関係資料	昭 52.09.08	鷺宮 1-6-1	鷺宮神社
95	市有・彫	銅造阿弥陀如来立像	昭 52.09.08	上川崎 407	正蓮寺
96	市有・古	針谷家文書	平 21.06.03	鷺宮 2	個人宅
97	市有・古	速見家文書	平 21.06.03	鷺宮 5-33-1	郷土資料館

4 埋蔵文化財包蔵地所在一覧

H29. 4. 1現在

地区	No.	遺跡名	所在地	種別	時代	遺構・遺物
久	1	館山遺跡	北中曾根字森下 1394 ほか	城館跡	室町時代か	構堀
	2	本村遺跡	六万部字本村 528 ほか	集落跡	古墳時代(後) 奈良時代	土師器 須恵器
	3	堂沼遺跡	六万部字堂沼 232 ほか	集落跡	平安時代	土師器・須恵器
	4	本村南遺跡	六万部字本村 504 ほか	集落跡	平安時代	土師器
	5	清久氏館跡	上清久字白幡 673 ほか	集落跡・ 城館跡	縄文時代(前・後) 鎌倉時代	土器・石器
	6	鶴ノ谷遺跡	下清久字鶴ノ谷 374 ほか	集落跡	平安時代	土師器
	7	宮浦遺跡	下清久字宮浦 631 ほか	集落跡	縄文時代(後)	土器
	8	八幡台遺跡	上清久字八幡台 3 ほか	集落跡	平安時代	土師器
	9	香取遺跡	野久喜字香取 842 ほか	集落跡	縄文時代(中)	土器
	10	新堀遺跡	上町 48 ほか	集落跡	縄文時代(中) 平安時代	土器 土師器
	11	道合遺跡	本町5丁目 653 ほか	集落跡	縄文時代(早～晩)	土器・石器、住居跡
	12	道合南遺跡	本町5丁目 614 ほか	集落跡	縄文時代(後) 奈良時代	土師器 土師器
	13	道合東遺跡	本町6丁目 625 ほか	集落跡	奈良時代	土師器
	14	道合中遺跡	本町6丁目 694 ほか	集落跡	旧石器時代 縄文時代(早～晩) 奈良時代 中世、近世	ナイフ形石器 土器、住居跡
	15	荒木山遺跡	本町6丁目 735 ほか	集落跡・ 城館跡	縄文時代(中) 室町時代	土器 構堀
	16	馬場西遺跡	本町7丁目 915 ほか	集落跡	縄文時代(中) 奈良時代	土器
	17	足利政氏館跡	本町7丁目 959 ほか	集落跡・ 城館跡	旧石器時代 縄文時代(早～後) 中世	ナイフ形石器 土器・石器、 住居跡須恵器、 構堀・土塁
	18	馬場遺跡	本町8丁目 1037 ほか	集落跡	縄文時代(前・中) 奈良時代	土器 土師器
	19	馬場南遺跡	本町8丁目 996 ほか	集落跡	縄文時代(中)	土器
	20	光明寺遺跡	本町1丁目 1183 ほか	集落跡	縄文時代(早～晩) 奈良時代 中世、近世	土器・石器、住居跡 土師器 井戸跡
	喜	21	御陣山遺跡	久喜中央4丁目 1270 ほか 本町1丁目 1125 ほか	集落跡・ 城館跡	縄文時代(早～晩) 弥生時代 奈良時代 中世、近世
22		和田前遺跡	久喜北1丁目 494 ほか	集落跡	奈良時代	土師器
23		本田遺跡	久喜北1丁目 584 ほか	集落跡	平安時代	土師器
24		遍照院遺跡	久喜北1丁目 629 ほか	集落跡	縄文時代(後)	土器
25		和田遺跡	野久喜字和田 704 ほか	集落跡	平安時代	土師器
26		平沼遺跡	青毛字平沼 800 ほか	集落跡	鎌倉時代か	かわらけ
27		青毛西遺跡	青毛字上青毛 1227 ほか	集落跡	古墳時代(前)	土師器
28		上青毛遺跡	青毛字上青毛 1202 ほか	集落跡	平安時代	土師器
29		中島遺跡	青毛4丁目 1-3 ほか	集落跡	平安時代	土師器
30		吉羽北遺跡	吉羽1丁目 17 ほか	集落跡	縄文時代(後)	土器
31		西遺跡	吉羽1丁目 21 ほか	集落跡	平安時代	土師器
32		千勝神社西遺跡	吉羽1丁目 32 ほか	集落跡	奈良時代	土師器・土錘
33		高輪寺遺跡	吉羽1丁目 41 ほか	集落跡	旧石器時代 縄文時代(早～後) 弥生時代(中・後) 古墳時代(前～後) 奈良時代 中世	スクレイパー 土器・石器、住居跡 土器・石器 土師器 土師器・土錘 井戸・土壇
34		稻荷神社遺跡	吉羽4丁目 2 ほか	集落跡	平安時代	土師器
35		吉羽西遺跡	吉羽1丁目 45 ほか	集落跡	古墳時代 奈良・平安時代	土師器 土師器
36		吉羽宿遺跡	吉羽4丁目 10 ほか	集落跡	平安時代	土師器
37		吉羽遺跡	吉羽4丁目 18 ほか	集落跡	縄文時代(前) 平安時代	土器 土師器
38		一番方遺跡	吉羽字一番方 2320 ほか	集落跡	古墳時代(後) 平安時代	土師器 土師器
39		下谷遺跡	久喜東1丁目 898 ほか	集落跡	平安時代	土師器
40		下早見遺跡	下早見字蛭子 1009 ほか	集落跡	平安時代	土師器

久喜	41	太田袋遺跡	太田袋字須郷 872 ほか	集落跡	縄文時代(中)	土器
	42	宮前遺跡	江面字宮前 1345 ほか	集落跡	平安時代	土師器
	43	小谷北遺跡	江面字小谷 1180 ほか	集落跡	平安時代	土師器
	44	小谷遺跡	江面字小谷 1276 ほか	集落跡	平安時代	土師器
	45	小谷西遺跡	江面字小谷 1227 ほか	集落跡	奈良時代	土師器
	46	中河原遺跡	河原井町 6 ほか	集落跡	平安時代	土師器
	47	医王院遺跡	除堀字江川西 478 ほか	集落跡	縄文時代(中)	土器
	48	江川東遺跡	除堀字江川東 888 ほか	集落跡	縄文時代(中)	土器
	49	部井遺跡	除堀字部井 392 ほか	集落跡	縄文時代(中～晩)	土器・石器
	50	不動寺遺跡	除堀字野合 1291 ほか	集落跡	縄文時代(中)	土器
	51	松場遺跡	原字松場 380 ほか	集落跡	平安時代	土師器
	52	三宝寺遺跡	樋ノ口字表 498 ほか	集落跡	縄文時代(後)	土器
	53	上早見新田遺跡	上早見字新田 412 ほか	集落跡	縄文時代(後)	土器
	54	上早見新田西遺跡	上早見字新田 489 ほか	集落跡	縄文時代	土器
菫蒲	1	菫蒲No.1 遺跡	菫蒲町菫蒲字西堀 856 ほか	集落跡	弥生時代(後) 古墳時代(前)	土器
	2	菫蒲城跡	菫蒲町新堀字菫蒲 975 ほか	集落跡・ 墓・城跡	縄文時代(早～中) 平安時代 鎌倉時代 南北朝時代 室町時代 戦国時代	土器 住居跡 陶磁器 板石塔婆
	3	物見塚古墳	菫蒲町新堀字物見塚 2222 ほか	古墳	古墳時代(後)か	
	4	菫蒲No.4 遺跡	菫蒲町小林字野々宮後 4465 ほか	集落跡	奈良時代	土師器
	5	菫蒲No.5 遺跡	菫蒲町柴山枝郷字丸谷 1896 ほか	集落跡	古墳時代(後)	土師器
	6	菫蒲No.6 遺跡	菫蒲町柴山枝郷字丸谷 1775 ほか	集落跡	奈良時代	土師器
	7	神ノ木遺跡	菫蒲町柴山枝郷字神ノ木 1531 ほか	集落跡	縄文時代(中) 古墳時代(後)	土器、土壙 周溝、土師器・ 須恵器
	7-1	1号墳		古墳	古墳時代(後)	周溝
	8	小塚下遺跡	菫蒲町柴山枝郷字小塚下 1039 ほか	集落跡	縄文時代(中) 古墳時代(後)	土器 土師器
	9	栢間小塚遺跡	菫蒲町下栢間字小塚 335 ほか	集落跡	縄文時代(中～後) 古墳時代(後)	土器・土偶・耳飾 住居跡、土壙
	10	大日塚古墳	菫蒲町下栢間字大御 228	古墳	古墳時代	墳丘
	11	大御遺跡	菫蒲町下栢間字大御 33 ほか	集落跡	奈良時代	土師器
	12	菫蒲No.12 遺跡	菫蒲町下栢間字沼尻 2174 ほか	集落跡	奈良時代	土師器
	13	菫蒲No.13 遺跡	菫蒲町下栢間字陣屋 2614 ほか	集落跡	縄文時代(中) 奈良時代 平安時代	土器 土師器 須恵器
	14	栢間古墳群	菫蒲町上栢間／下栢間	古墳群		
	14-1	天王山塚古墳	菫蒲町上栢間字本村 3284 ほか	古墳	古墳時代(後)	全長 109m
	14-2	No.14-2 古墳	菫蒲町上栢間字本村 3276 ほか	古墳	古墳時代(後)	形象埴輪
	14-3	打出塚古墳	菫蒲町上栢間字本村 3249	古墳	古墳時代(後)	横穴式石室
	14-4	富士塚古墳	菫蒲町下栢間字陣屋 2886	集落跡 古墳	縄文時代(早・後) 古墳時代(後)	土器 埴輪
	14-5	夫婦塚古墳	菫蒲町上栢間字古宮 3804 ほか	古墳	古墳時代(後)	全長 45m
	14-6	No.14-6 古墳	菫蒲町上栢間字古宮 3808	古墳	古墳時代(後)	埴輪・須恵器
	14-7	禿塚古墳	菫蒲町上栢間字古宮 3842	古墳	古墳時代(後)	径 15m
	14-8	芝原古墳	菫蒲町上栢間字古宮 3843 ほか	古墳	古墳時代(後)	埴輪・須恵器
	14-9	本村 1号墳	菫蒲町上栢間字本村 3301 ほか	古墳	古墳時代(後)	埴輪・須恵器
	22	下栢間遺跡	菫蒲町下栢間字陣屋 2853 ほか	集落跡	縄文時代(中) 奈良時代 平安時代 中世、近世	土器 土師器
	23	菫蒲No.23 遺跡	菫蒲町上栢間字本村 3298 ほか	集落跡	奈良時代	土師器
	24	神明神社東遺跡	菫蒲町上栢間字本村 3339 ほか	集落跡	縄文時代(中) 弥生時代 古墳時代(前～後) 奈良時代、中世	土器 土器 住居跡、土師器 土師器
	25	菫蒲No.25 遺跡	菫蒲町上栢間字古宮 3490 ほか	集落跡	奈良時代 平安時代	土師器・須恵器
	26	菫蒲No.26 遺跡	菫蒲町上栢間字古宮 3753 ほか	集落跡	奈良時代	土師器
	27	菫蒲No.27 遺跡	菫蒲町上栢間字荒川部 4035 ほか	集落跡	奈良時代	土師器
28	菫蒲No.28 遺跡	菫蒲町上栢間字堰下 4627 ほか	集落跡	奈良時代	土師器	
29	下の寺遺跡	菫蒲町小林字森下 199 ほか 菫蒲町小林字下之寺 1227 ほか	集落跡	奈良時代 古墳時代	土師器 土師器	
30	菫蒲No.30 遺跡	菫蒲町小林字下之寺 1096 ほか	集落跡	奈良時代	土師器・須恵器	

菫	31	菫No.31 遺跡	菫蒲町小林字木間ヶ根 1373	集落跡	奈良時代	土師器
	32	菫No.32 遺跡	菫蒲町小林字木間ヶ根 1472 ほか	集落跡	奈良時代	土師器
	33	菫No.33 遺跡	菫蒲町小林字京手 2483 ほか	集落跡	奈良時代	土師器
	34	菫No.34 遺跡	菫蒲町小林字忠平田 7146 ほか	集落跡	縄文時代(中)	石皿
	35	地獄田遺跡	菫蒲町小林字谷通 8221 ほか	集落跡	縄文時代(後・晩) 平安時代	住居跡、土製品・ 石製品
	38	天王山北遺跡	菫蒲町上栢間字本村 3301 ほか	古墳・ 廃寺跡	古墳時代(後) 江戸時代	周溝・小円墳、 須恵器・埴輪 廃寺跡
	39	東浦古墳	菫蒲町小林字東浦 5122 ほか	古墳	古墳時代(後)	埴輪の一部 埴輪
	40	丸谷下遺跡	菫蒲町柴山枝郷字丸谷 1622 ほか	集落跡	縄文時代(早～晩) 古墳時代(前) 平安時代	住居跡、土器 住居跡、土師器 住居跡、土師器
	41	内藤陣屋跡	菫蒲町下栢間字陣屋 2653 ほか	陣屋跡	近世	陣屋跡
	42	九宮 1 遺跡	菫蒲町台 1096 ほか	集落跡	縄文時代(中) 古墳時代(前) 中世、近世	土器、住居跡
	43	九宮 2 遺跡	菫蒲町台 993 ほか	集落跡	旧石器時代 縄文時代(中) 古墳時代(前)	石器 土器、住居跡 住居跡、土師器
44	小林八束 1 遺跡	菫蒲町小林 4783 ほか	集落跡	旧石器時代 縄文時代(後) 古墳時代(前) 近世	土器・石器 土師器、住居跡	
45	小林八束 2 遺跡	菫蒲町小林 4675 ほか	その他	縄文時代(早)	炉跡、土器	
46	神ノ木 2 遺跡	菫蒲町柴山枝郷字神ノ木 1463 ほか	集落跡・ 古墳	旧石器時代 縄文時代(中) 古墳時代(後) 中世、近世	石器 住居跡、土器 古墳跡、土師器	
栗橋	1	佐間小草原遺跡	佐間字小草原 20 ほか	その他	中世	蔵骨器
	2	弥八遺跡	高柳字弥八 130	(古墳)	古墳時代(後)	
	3	栗橋関所跡	栗橋北二丁目	旧跡	江戸時代	
	4	松永古堤遺跡	松永字古堤 750 ほか	その他	奈良時代 平安時代	土師器
	5	陣屋敷添遺跡	佐間字陣屋敷添 520 ほか	その他	奈良時代 平安時代	土師器
	6	小右衛門道下遺跡	小右衛門字道下 1109 ほか	その他	奈良時代 平安時代	土師器
	7	栗橋宿本陣跡	栗橋北二丁目 7 ほか	その他	江戸時代	
	8	栗橋宿西本陣跡	栗橋北二丁目 8	その他	江戸時代	
	9	栗橋関所番土屋敷跡	栗橋北二丁目 17	その他	江戸時代	
	10	北二丁目陣屋跡	栗橋北二丁目 15 ほか	その他	鎌倉～江戸時代	
	11	栗橋宿跡	栗橋北二丁目 3463 ほか	その他	江戸時代	
鷺宮	1	No.1 遺跡	鷺宮字中亀 1679 ほか	集落跡	縄文時代(前・中) 古墳時代(中) 奈良時代	土器 土師器
	2	No.2 遺跡	鷺宮字内野 1870 ほか	集落跡	奈良時代	土師器
	3	No.3 遺跡	鷺宮字社宮司 1754 ほか	集落跡	縄文時代(早)	土器
	4	No.4 遺跡	鷺宮字社宮司 1750 ほか	集落跡	縄文時代(中) 古墳時代(前) 奈良時代	土器 土師器 土師器
	5	No.5 遺跡	鷺宮字内荒久 1491 ほか	集落跡・ 城館跡	奈良時代 室町時代	土師器 城跡
	6	鷺宮神社境内遺跡	鷺宮字内穴辺 2066 ほか 堀之内 2139 ほか	集落跡	縄文時代(前・後・晩) 古墳時代(前～後) 室町時代	土器 土師器・須恵器 土師器・須恵器
	7	No.7 遺跡	上内字間之道 368 ほか	集落跡	縄文時代(早・後) 奈良時代 平安時代	土器 土師器・須恵器 土師器・須恵器
	8	寛保治水碑	鷺宮 9214	史跡	江戸時代	
	9	No.9 遺跡	葛梅字堤下 154 ほか	集落跡	近世	
	10	No.10 遺跡	葛梅字堤下 22 ほか		近世	
	11	No.11 遺跡	八甫字天王川 1394 ほか	集落跡	奈良時代 平安時代	須恵器

5 郷土資料館利用案内

◇利用案内

開館時間 10：00～18：00

休館日 月曜日（休日の場合は開館します。）

国民の祝日の翌日（その日が土曜日・日曜日または休日の場合は開館します。）

月曜日が休日の場合はその翌日

館内整理日（毎月最後の金曜日。ただし、その日が休日の場合はその前日）

年末年始（12月28日から1月4日まで）

くん蒸などによる臨時休館日

○常設展示（展示室1）

常設展示として、古代から現代にかけての「久喜市の歴史」について展示しています。

また、国指定重要無形民俗文化財の「鷲宮催馬楽神楽」の用具（楽器・採物）やその歴史に関する資料を展示しています。

○特別展（展示室2）

市の歴史や民俗、文化財等に関する特別展を開催しています。

○神楽ライブラリー

国指定重要無形民俗文化財の「鷲宮催馬楽神楽」の関係資料のほか、全国の都道府県及び市町村から収集した神楽に関する記録映像や図書資料を神楽ライブラリーとして一般に公開しています。

6 平成29年度 郷土資料館の主な事業

事業名	内容
特別展	テーマを設けた展示をとおり、郷土の歴史と文化を学ぶ機会を提供します。
収蔵品展	収蔵品の中からテーマを設けて小展示を行い、多くの資料を鑑賞できる機会を提供します。
子ども歴史広場	主に小学生を対象に夏休みの期間中に伝統行事や昔の遊びに接する機会を提供します。
図書館・資料館まつり	主に小学生を対象に「昔の遊び」をテーマにしたまつりを開催し、資料館の利用拡大を図ります。
郷土資料館ボランティアの養成	資料整理等郷土資料館の活動に協力するボランティアを養成し、充実した館運営を図ります。
展示解説	団体を対象に職員が展示資料の解説を行い、郷土の歴史を深く学習する機会を提供します。
学習相談レファレンス	専門知識を有する職員が学習相談に応じ、郷土の歴史を深く学習する機会を提供します。
収蔵資料の整理	資料の保存と活用を図るため、収蔵資料の調査研究を行い、収蔵品台帳の整備を図ります。
収蔵環境の整備	資料の適切な保存を図るため、収蔵庫・展示室の温湿度測定、くん蒸、害虫トラップの設置・確認などを実施します。