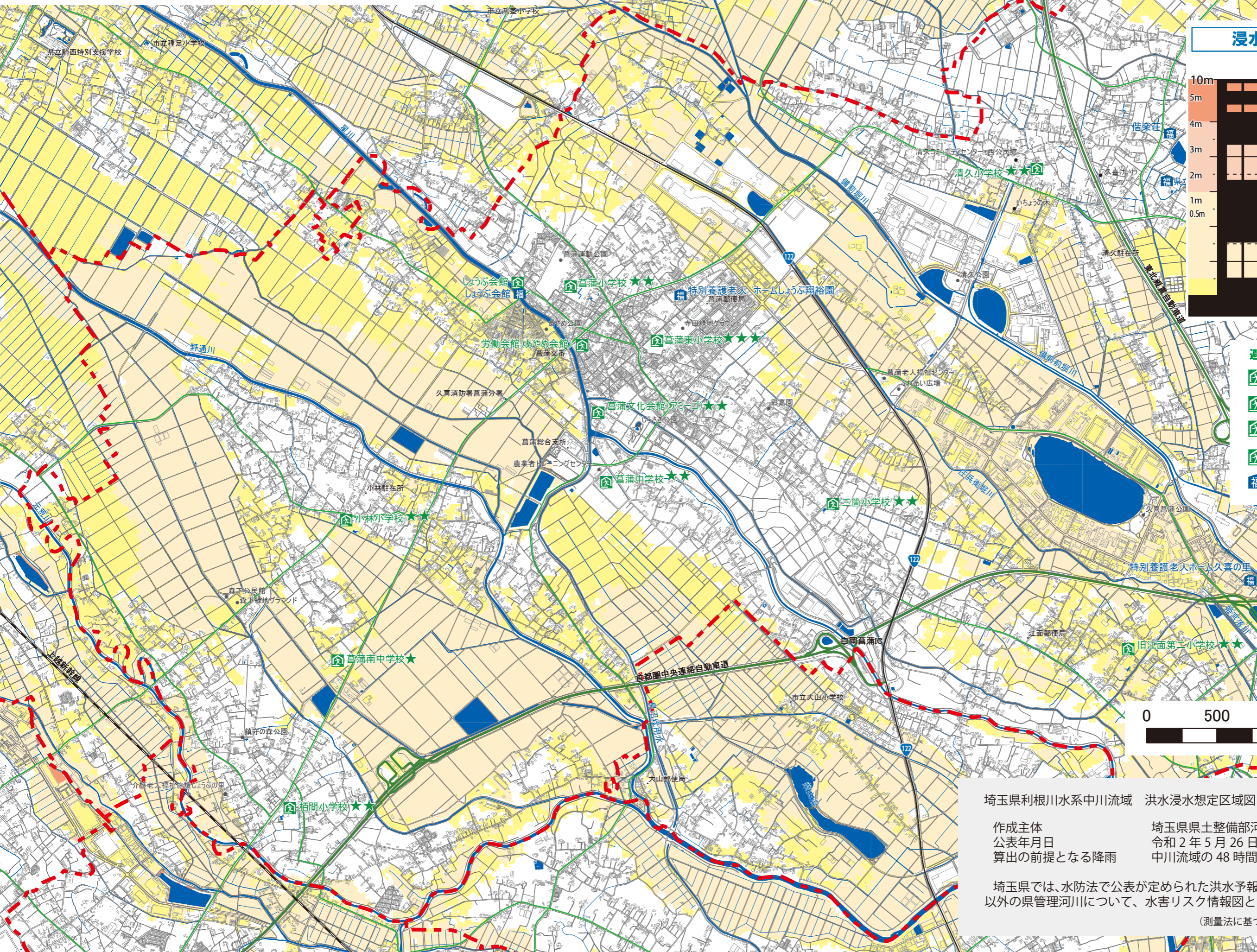


洪水浸水想定区域図・水害リスク情報図

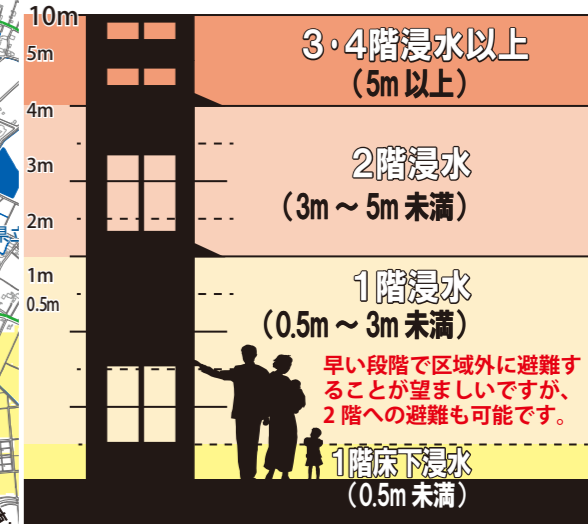
中川流域 計画規模（最大浸水深）

菖蒲地区



浸水の深さ（最大浸水深）

浸水深と家屋の関係



避難所（水害時）凡例

- 安全レベル3
- 安全レベル2
- 安全レベル1
- 拠点避難所・補助避難所
- 福祉避難所

埼玉県利根川水系中川流域 洪水浸水想定区域図・水害リスク情報図

作成主体 埼玉県県土整備部河川砂防課
公表年月日 令和2年5月26日
算出の前提となる降雨 中川流域の48時間総雨量355mm(計画規模)

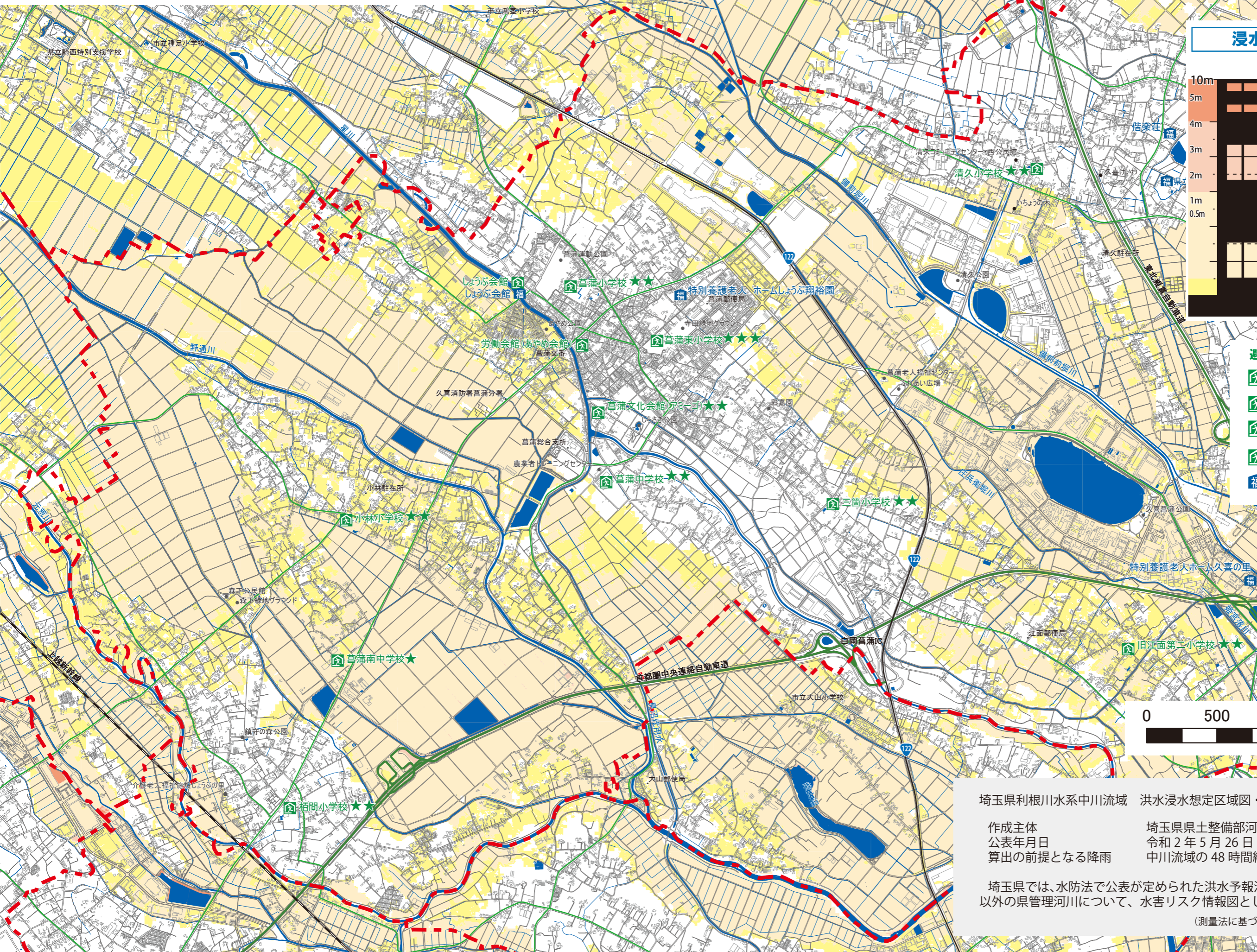
埼玉県では、水防法で公表が定められた洪水予報河川及び水位周知河川（18河川）以外の県管理河川について、水害リスク情報図として公表しています。

(測量法に基づく国土地理院長承認(使用) R2JHs 985)

洪水浸水想定区域図・水害リスク情報図

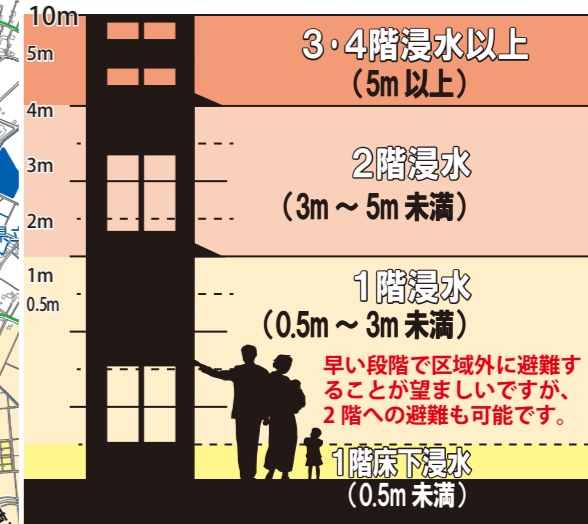
中川流域 想定最大規模（最大浸水深）

菖蒲地区



浸水の深さ（最大浸水深）

浸水深と家屋の関係



避難所（水害時）凡例

- 安全レベル3
- 安全レベル2
- 安全レベル1
- 拠点避難所・補助避難所
- 福祉避難所

埼玉県利根川水系中川流域 洪水浸水想定区域図・水害リスク情報図

作成主体 埼玉県県土整備部河川砂防課
公表年月日 令和2年5月26日
算出の前提となる降雨 中川流域の48時間総雨量596mm(想定最大規模)

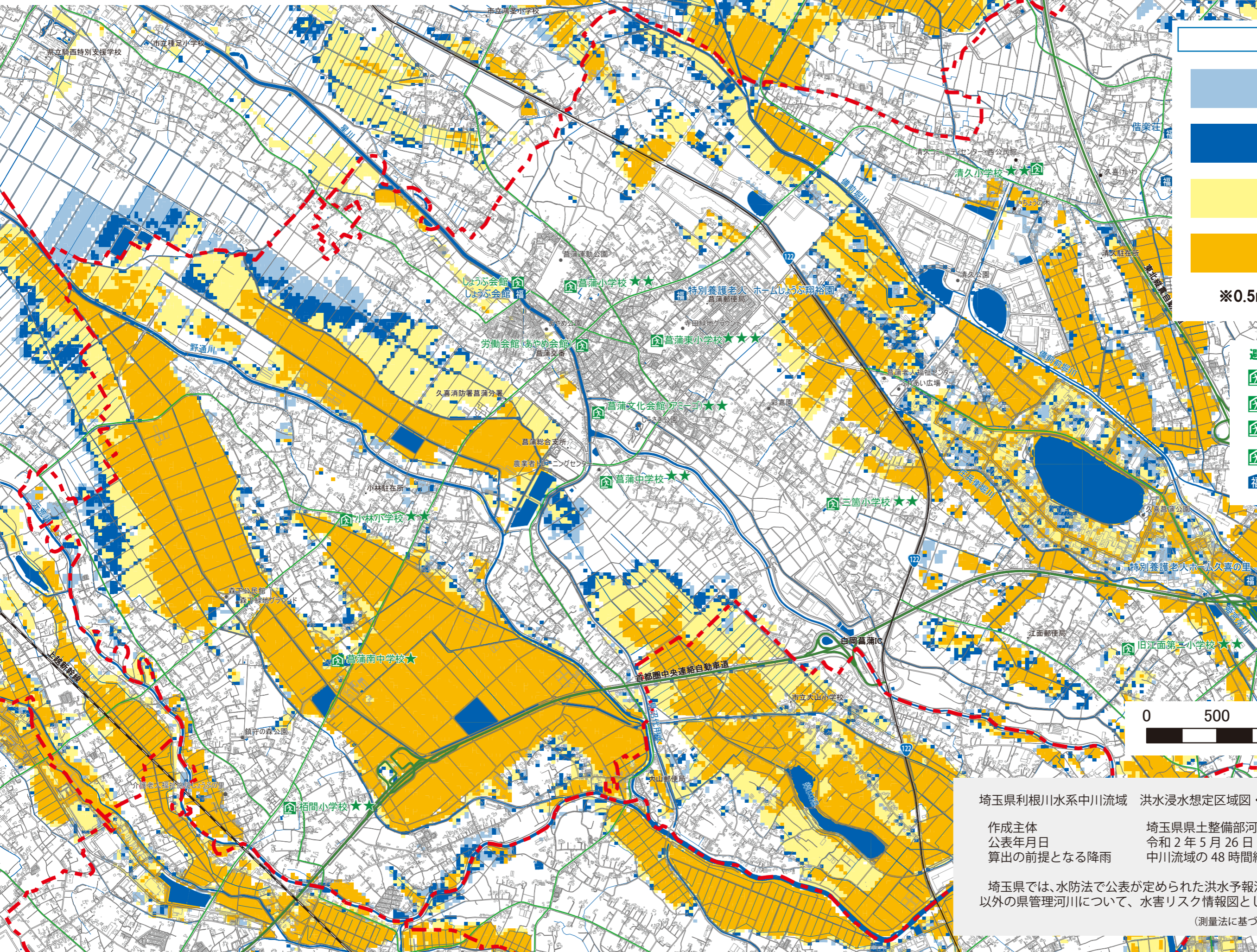
埼玉県では、水防法で公表が定められた洪水予報河川及び水位周知河川（18河川）以外の県管理河川について、水害リスク情報図として公表しています。

(測量法に基づく国土地理院長承認 (使用) R2JHs 985)

洪水浸水想定区域図・水害リスク情報図

中川流域 想定最大規模（浸水継続時間）

菖蒲地区

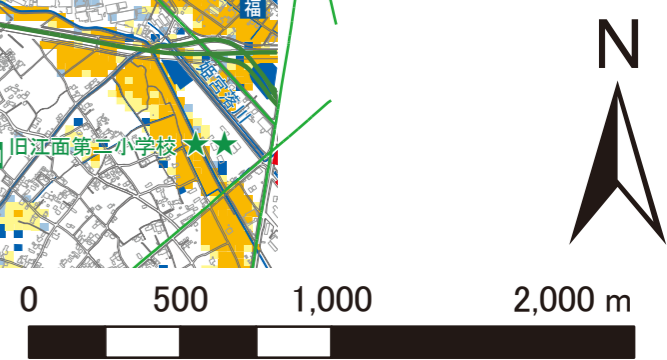


浸水継続時間

- ~12時間
- 12~24時間（1日間）
- 24~72時間（3日間）
- 72~168時間（1週間）

※0.5m以上の浸水継続時間

- #### 避難所（水害時）凡例
- 安全レベル3
 - 安全レベル2
 - 安全レベル1
 - 拠点避難所・補助避難所
 - 福祉避難所



埼玉県利根川水系中川流域 洪水浸水想定区域図・水害リスク情報図

作成主体 埼玉県県土整備部河川砂防課
公表年月日 令和2年5月26日
算出の前提となる降雨 中川流域の48時間総雨量596mm（想定最大規模）

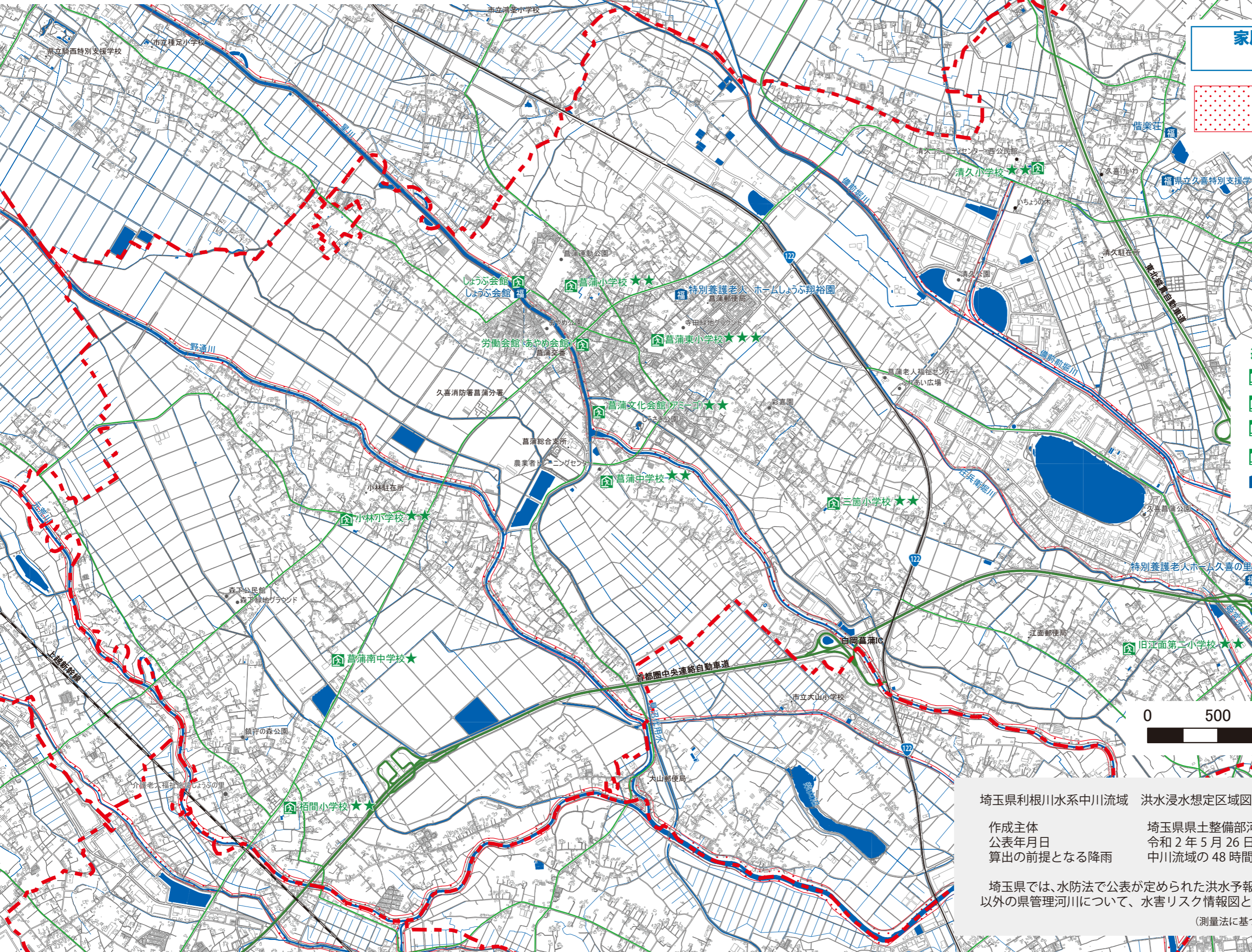
埼玉県では、水防法で公表が定められた洪水予報河川及び水位周知河川（18河川）以外の県管理河川について、水害リスク情報図として公表しています。

（測量法に基づく国土地理院長承認（使用）R2JHs985）

洪水浸水想定区域図・水害リスク情報図

中川流域 家屋倒壊等氾濫想定区域（河岸浸食）

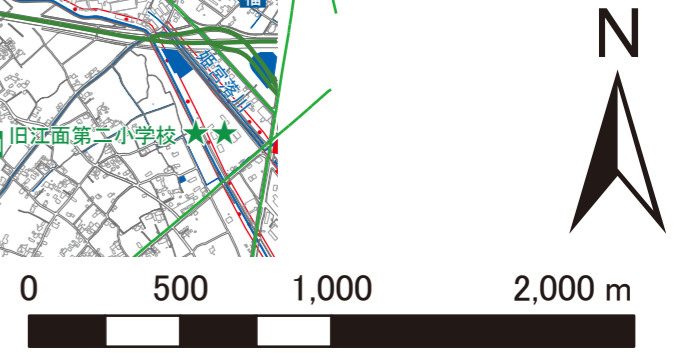
菖蒲地区



家屋倒壊等氾濫想定区域
（河岸浸食）

洪水の際に地面が削られる
おそれがある区域

- 避難所（水害時）凡例
- 安全レベル3
 - 安全レベル2
 - 安全レベル1
 - 拠点避難所・補助避難所
 - 福祉避難所



埼玉県利根川水系中川流域 洪水浸水想定区域図・水害リスク情報図

作成主体 埼玉県県土整備部河川砂防課
公表年月日 令和2年5月26日
算出の前提となる降雨 中川流域の48時間総雨量596mm(想定最大規模)

埼玉県では、水防法で公表が定められた洪水予報河川及び水位周知河川（18河川）以外の県管理河川について、水害リスク情報図として公表しています。

(測量法に基づく国土地理院長承認 (使用) R2JHs 985)