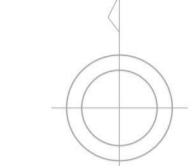


# 久喜市都市計画図

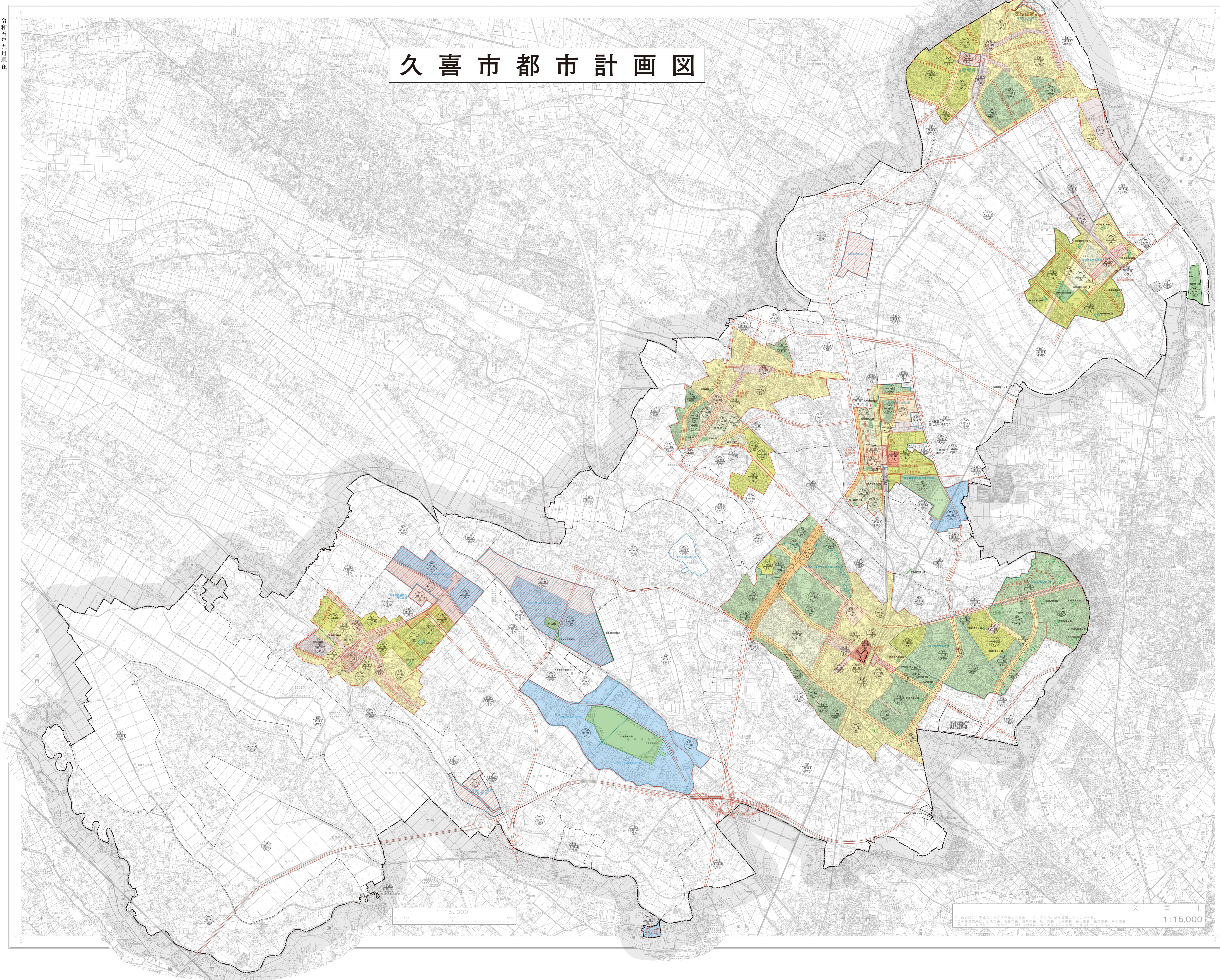


記号

|   |         |   |         |
|---|---------|---|---------|
| ● | 第一種商業地  | ○ | 第一種住宅地  |
| ○ | 第二種商業地  | ○ | 第二種住宅地  |
| ○ | 第三種商業地  | ○ | 第三種住宅地  |
| ○ | 第四種商業地  | ○ | 第四種住宅地  |
| ○ | 第五種商業地  | ○ | 第五種住宅地  |
| ○ | 第六種商業地  | ○ | 第六種住宅地  |
| ○ | 第七種商業地  | ○ | 第七種住宅地  |
| ○ | 第八種商業地  | ○ | 第八種住宅地  |
| ○ | 第九種商業地  | ○ | 第九種住宅地  |
| ○ | 第十種商業地  | ○ | 第十種住宅地  |
| ○ | 第十一種商業地 | ○ | 第十一種住宅地 |
| ○ | 第十二種商業地 | ○ | 第十二種住宅地 |
| ○ | 第十三種商業地 | ○ | 第十三種住宅地 |
| ○ | 第十四種商業地 | ○ | 第十四種住宅地 |
| ○ | 第十五種商業地 | ○ | 第十五種住宅地 |
| ○ | 第十六種商業地 | ○ | 第十六種住宅地 |
| ○ | 第十七種商業地 | ○ | 第十七種住宅地 |
| ○ | 第十八種商業地 | ○ | 第十八種住宅地 |
| ○ | 第十九種商業地 | ○ | 第十九種住宅地 |
| ○ | 第二十種商業地 | ○ | 第二十種住宅地 |

その他記号

|   |           |
|---|-----------|
| — | 第一種市街化区域  |
| — | 第二種市街化区域  |
| — | 第三種市街化区域  |
| — | 第四種市街化区域  |
| — | 第五種市街化区域  |
| — | 第六種市街化区域  |
| — | 第七種市街化区域  |
| — | 第八種市街化区域  |
| — | 第九種市街化区域  |
| — | 第十種市街化区域  |
| — | 第十一種市街化区域 |
| — | 第十二種市街化区域 |
| — | 第十三種市街化区域 |
| — | 第十四種市街化区域 |
| — | 第十五種市街化区域 |
| — | 第十六種市街化区域 |
| — | 第十七種市街化区域 |
| — | 第十八種市街化区域 |
| — | 第十九種市街化区域 |
| — | 第二十種市街化区域 |



1:15,000

1:15,000

凡例

|   |               |
|---|---------------|
| — | 行政区域・都市計画区域   |
| — | 市街化区域         |
| — | 第一種市街化区域      |
| — | 第二種市街化区域      |
| — | 第三種市街化区域      |
| — | 第四種市街化区域      |
| — | 第五種市街化区域      |
| — | 第六種市街化区域      |
| — | 第七種市街化区域      |
| — | 第八種市街化区域      |
| — | 第九種市街化区域      |
| — | 第十種市街化区域      |
| — | 第十一種市街化区域     |
| — | 第十二種市街化区域     |
| — | 第十三種市街化区域     |
| — | 第十四種市街化区域     |
| — | 第十五種市街化区域     |
| — | 第十六種市街化区域     |
| — | 第十七種市街化区域     |
| — | 第十八種市街化区域     |
| — | 第十九種市街化区域     |
| — | 第二十種市街化区域     |
| — | 第一種住宅地        |
| — | 第二種住宅地        |
| — | 第三種住宅地        |
| — | 第四種住宅地        |
| — | 第五種住宅地        |
| — | 第六種住宅地        |
| — | 第七種住宅地        |
| — | 第八種住宅地        |
| — | 第九種住宅地        |
| — | 第十種住宅地        |
| — | 第一種商業地        |
| — | 第二種商業地        |
| — | 第三種商業地        |
| — | 第四種商業地        |
| — | 第五種商業地        |
| — | 第六種商業地        |
| — | 第七種商業地        |
| — | 第八種商業地        |
| — | 第九種商業地        |
| — | 第十種商業地        |
| — | 第一種工業地        |
| — | 第二種工業地        |
| — | 第三種工業地        |
| — | 第四種工業地        |
| — | 第五種工業地        |
| — | 第六種工業地        |
| — | 第七種工業地        |
| — | 第八種工業地        |
| — | 第九種工業地        |
| — | 第十種工業地        |
| — | 第一種高度利用地区     |
| — | 第二種高度利用地区     |
| — | 第三種高度利用地区     |
| — | 第四種高度利用地区     |
| — | 第五種高度利用地区     |
| — | 第六種高度利用地区     |
| — | 第七種高度利用地区     |
| — | 第八種高度利用地区     |
| — | 第九種高度利用地区     |
| — | 第十種高度利用地区     |
| — | 第一種防火地域       |
| — | 第二種防火地域       |
| — | 第三種防火地域       |
| — | 第四種防火地域       |
| — | 第五種防火地域       |
| — | 第六種防火地域       |
| — | 第七種防火地域       |
| — | 第八種防火地域       |
| — | 第九種防火地域       |
| — | 第十種防火地域       |
| — | 第一種地区計画       |
| — | 第二種地区計画       |
| — | 第三種地区計画       |
| — | 第四種地区計画       |
| — | 第五種地区計画       |
| — | 第六種地区計画       |
| — | 第七種地区計画       |
| — | 第八種地区計画       |
| — | 第九種地区計画       |
| — | 第十種地区計画       |
| — | 第一種都市計画公園・緑地  |
| — | 第二種都市計画公園・緑地  |
| — | 第三種都市計画公園・緑地  |
| — | 第四種都市計画公園・緑地  |
| — | 第五種都市計画公園・緑地  |
| — | 第六種都市計画公園・緑地  |
| — | 第七種都市計画公園・緑地  |
| — | 第八種都市計画公園・緑地  |
| — | 第九種都市計画公園・緑地  |
| — | 第十種都市計画公園・緑地  |
| — | 第一種その他都市計画    |
| — | 第二種その他都市計画    |
| — | 第三種その他都市計画    |
| — | 第四種その他都市計画    |
| — | 第五種その他都市計画    |
| — | 第六種その他都市計画    |
| — | 第七種その他都市計画    |
| — | 第八種その他都市計画    |
| — | 第九種その他都市計画    |
| — | 第十種その他都市計画    |
| — | 第一種影響区域(行政区域) |
| — | 第二種影響区域(行政区域) |
| — | 第三種影響区域(行政区域) |
| — | 第四種影響区域(行政区域) |
| — | 第五種影響区域(行政区域) |
| — | 第六種影響区域(行政区域) |
| — | 第七種影響区域(行政区域) |
| — | 第八種影響区域(行政区域) |
| — | 第九種影響区域(行政区域) |
| — | 第十種影響区域(行政区域) |